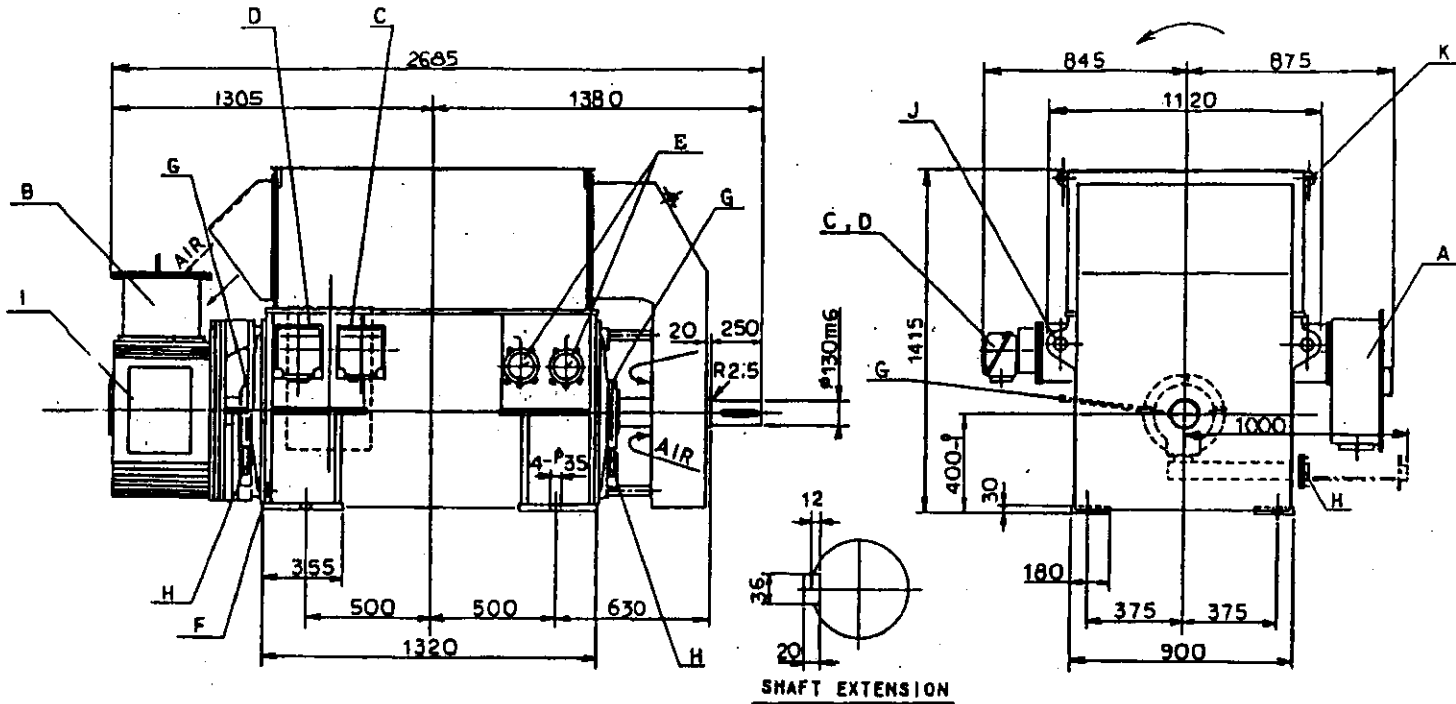


反駆動側  
(N-END)

駆動側  
D-END

回転方向(1)

御承認用



備考

- A: 一次側端子箱
- B: 二次側端子箱
- C: スペースヒーク端子箱  
1φ, 200V, 315W
- D: サチコイル端子箱  
6 x Pb100Ω (0℃=α)
- E: 軸受用ダイヤル温度計  
10ヶ点付
- F: 接地端子 (M10)
- G: グリス注入口
- H: グリス排出口
- I: スリップリング点検カバー
- J: 本体用吊り金具
- K: クラ用吊り金具

注1 一方専用ファンを使用していますので逆方向回転はできません。

MLS640ZA	6	3	405kW	3000V	99A	50Hz	625V	400A	980rpm	CONT.	F	JEC-37(N79)	3700kg
形式	極数	相数	出力	電圧	電流	周波数	二次電圧	二次電流	回転速度	定格	絶縁	規格	重量(約)

JP 44
保証

軸受	駆動側	6330
	反駆動側	NU226
クリース		シェルアルパニア 2

最終需要家	:	
辦法文主	:	
用途	:	ロジエミル
機器番号	:	3-MI
製番	:	SX773BOM0(B7108243N)

年月日	署名	承認	尺	名	三相誘導電動機 (全閉巻線形、屋内用) 外形図	SU454202
製図 862.08.26	大塚	印				
富士電機株式会社						