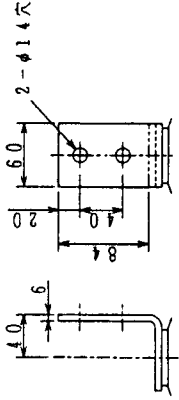
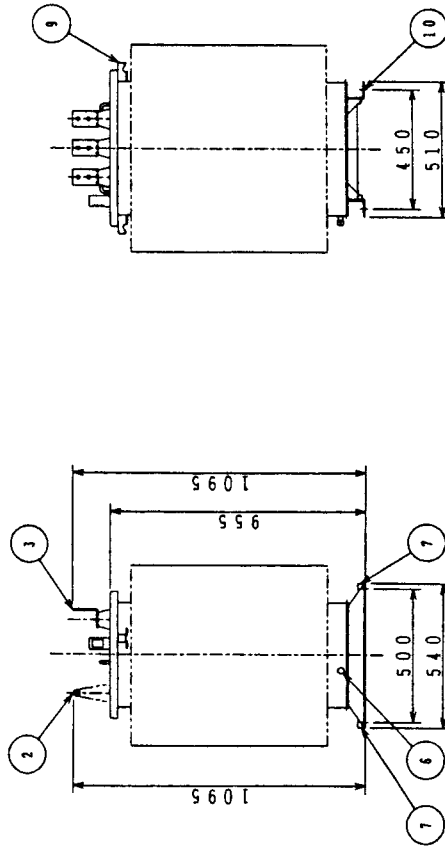
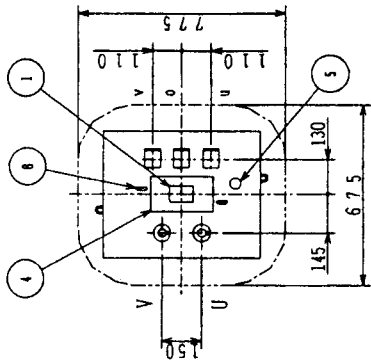


番号	名称	材料
1	総板	
2	一次端子 [縦形 60mm 2以下]	
3	二次端子 [詳細図参照]	
4	タップ切換用ハンドホール	
5	放圧装置付油面温度計	
6	排油径 [3/8B]	
7	接地端子 [縦形 φ9穴]	
8	中身つり金物	
9	全体つり耳	
10	基礎ボルト用穴 [φ15穴]	



二次端子詳細図



計算量	屋外用
総質量 約 485 kg	外表色マンセル記号 N5.5
中身つり上げ質量 約 275 kg	
油量 約 110 L	
適用規格 JIS C 4304-1999	

200	60	1	F6750/R6600/F6450/F6300/6150	105/210	ONAN
定格容量 RATING KVA	周波数 FREQUENCY Hz	相数 PHASES	一次 HV	二次 LV	冷却方式 TYPE OF COOLING
承認 APPROVED BY 沢田	承認 APPROVED BY 沢田	検図 CHECKED BY 増田	端子電圧 TERMINAL VOLTAGES V		
尺度 SCALE 1:20	設計 DESIGNED BY 川口	製図 DRAWN BY 川口	名称 TITLE		
単位 UNITS mm	01.10.1	01.10.1	油入変圧器外形図		

承認 APPROVED BY 沢田		検図 CHECKED BY 増田		名称 TITLE	
尺度 SCALE 1:20		設計 DESIGNED BY 川口		油入変圧器外形図	
単位 UNITS mm		01.10.1		HCR-S21A	
TOSHIBA		东芝産業機器製造株式会社		図面番号 DRAWING NO.	
TOSHIBA INDUSTRIAL PRODUCTS MANUFACTURING CORPORATION		M Z 6 7 3 1 1 4		REV. MARK	
保蓄 REGISTERED 2/11/6		M		記号 MARK	
1		01.11.15		年月日 DATE	
2		承認 APPROVED BY 沢田		変更者 REVISED BY	
3		川口		川口	
4		写替変更		記事 CONTENTS	
5		01.11.16*		保蓄 REGISTERED	
6					
7					
8					
9					
10					

図面番号 DRAWING NO.	REV. MARK
MZ673114	1

配布先 PRESENT TO 〇〇〇〇