

\*\*\*\*\*  
 \* トップランナー \*  
 \*\*\*\*\*

平成 年 月 日

# 変 圧 器 仕 様 書

殿

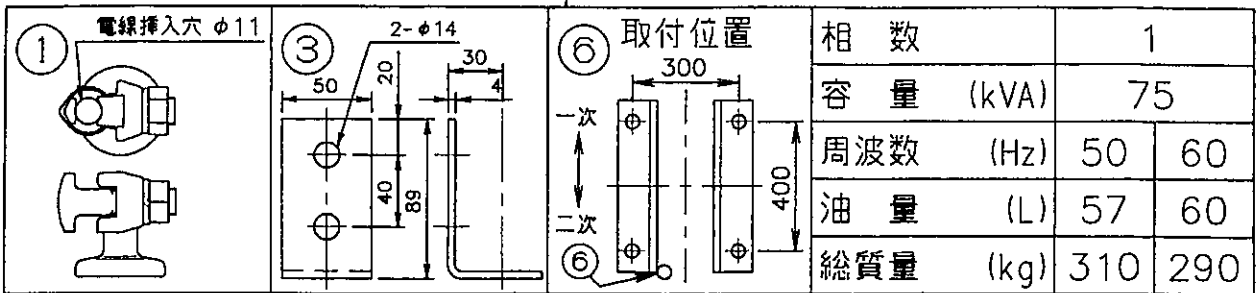
納入場所

受渡条件

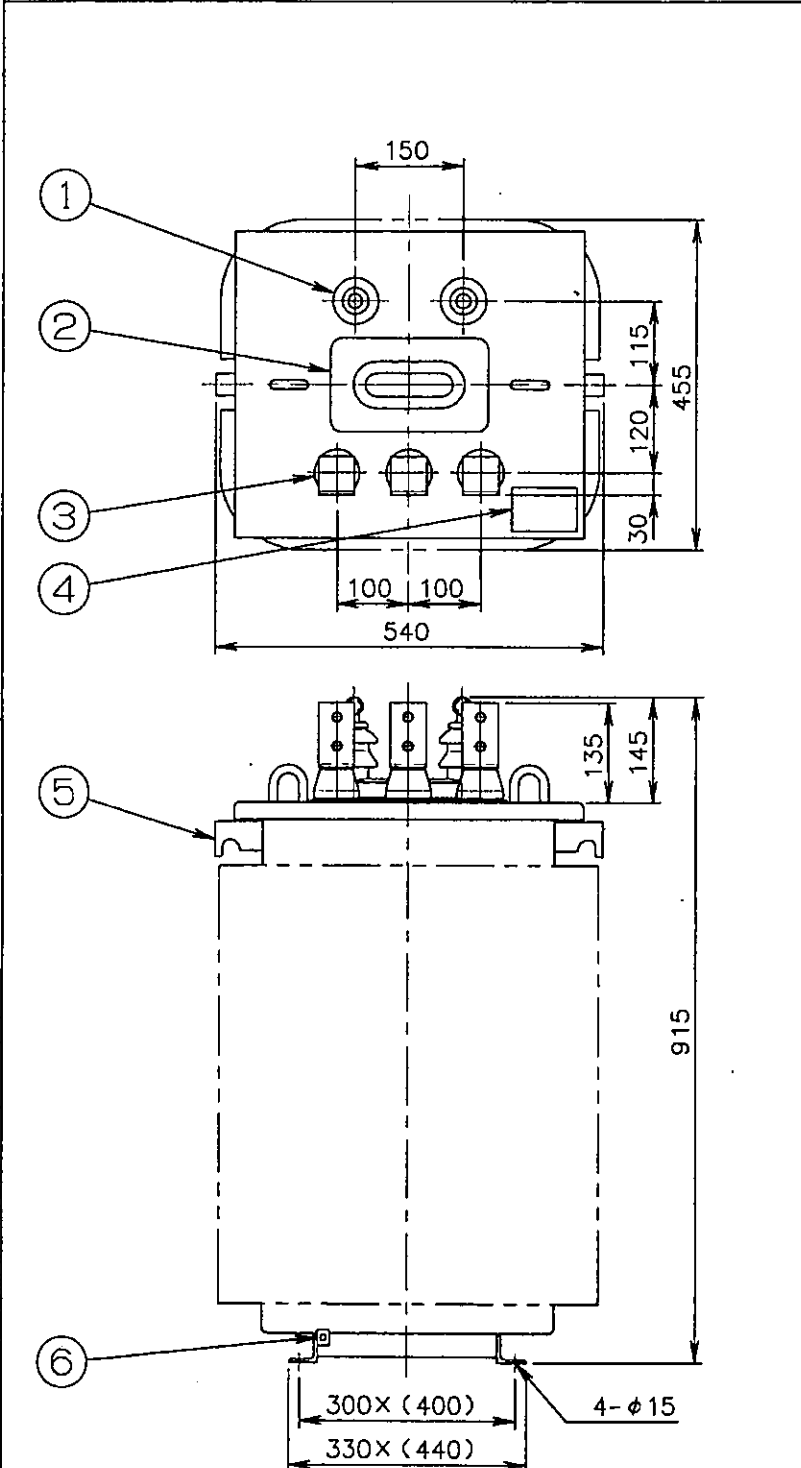
納 期 平成 年 月 日

1. 品 名 屋外用 油入自冷式変圧器 空気密閉形
2. 定 格 ・ 台 数 品目-1 1φ 50Hz 6600/210-105V 75 kVA 台
3. 準 拠 規 格 (1) 配電用 6kV 油入変圧器 JIS C 4304-2005  
 (2) 電気絶縁油 JIS C 2320-1999
4. 使 用 条 件 常規使用状態 (最高周囲温度 40℃以下, 標高 1000m以下など)
5. 温 度 上 昇 巻 線 (抵抗法) 55K , 油 (温度計法) 55K
6. 試 験 電 圧 値 一次 LI60 AC22 (kV) 二次 AC 2 (kV)
7. 塗 装 色 マンセル記号 N5.5
8. 付 属 品 及 び 構 造 (1) 無電圧タップ切換板  
 (2) その他の詳細については, 外形図をご参照願います。
9. 試 験 受渡試験は, 下記項目を行います。  
 (1) 構 造 検 査  
 (2) 電 気 的 特 性 試 験 ・ 変圧比測定, 極性試験又は位相変位試験  
 ・ 短絡インピーダンス及び負荷損測定  
 ・ 無負荷損及び無負荷電流測定  
 ・ 効率及び電圧変動率算出  
 ・ エネルギー消費効率算出  
 (3) 短時間交流耐電圧試験 ・ 誘導試験  
 ・ 加圧試験
10. 荷 造 及 び 輸 送 製品は, 破損及び機器の性能を害することのないように荷造りし, 防湿を必要とするものはこれを施し輸送致します。
11. 保 証 納入後1年以内に, 万一 材料・設計・工作など当社の責任による故障が生じた場合は, 無償にて修理又は取替えを行います。
12. 参 照 図 面

kVA	外形図	銘板図	形名
75	GA-401518	GA-401771	T10-610075-E
100	GA-401519		T10-610100-E
150	GA-401520		T10-610150-E
200	GA-401521		T10-610200-E
300	GA-401522		T10-610300-E
500	GA-401523		T10-610500-E



相数	1	
容量 (kVA)	75	
周波数 (Hz)	50	60
油量 (L)	57	60
総質量 (kg)	310	290



特性	効率 (%)	98.53	98.61
	電圧変動率 (%)	1.6	1.5
	無負荷電流 (%)	2.5	2.3
	エネルギー消費効率 (W)	308	293

一次電圧 (V)	F 6 7 5 0
	R 6 6 0 0
	F 6 4 5 0
	F 6 3 0 0
	6 1 5 0

二次電圧 (V)	210/105
----------	---------

二次結線	単三専用
------	------

出荷時電圧 (V)	
-----------	--

番号	名 称
1	一次ブッシング
2	ハンドホール
3	二次ブッシング
4	銘 板
5	全体つり耳
6	接地端子 (電線挿入穴φ9)

△		CHECKED	DESIGNED	DRAWN	UNIT	SCALE
△		関	長	長	m m	
△		08.7.31	08.7.31	08.7.31	TITLE 変 圧 器	
		谷	江	江	DWG. NO. GA-401518	
DATE	REV. MARK	愛知電機株式会社 AICHI ELECTRIC CO., LTD. JAPAN			REV.	
		変更記事 CONTENTS.				

(ISO-Z11)

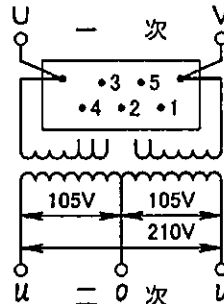
# 单相変圧器

JIS C 4304-2005

定格容量	75 kVA
定格周波数	50 Hz
定格二次電圧	210/105 V
定格二次電流	357 A
短絡インピーダンス (75°C)	%
油量	57 L
総質量	310 kg

形名	T10-610075-E
製造年	
製造番号	

	電圧(V)	接続
一	F 6750	3-4
	R 6600	2-4
次	F 6450	3-5
	F 6300	2-5
	6150	1-5



内容積 73 L 容器自重 259 kg

単三専用

第四類 第三石油類 絶縁油 (危険物等級 III) 火気厳禁



愛知電機株式会社

GA-401771

※ 空欄は完成時に記載します。

	△		CHECKED	DESIGNED	DRAWN	UNIT mm	SCALE
	△		関 甲 中 中 '12. 3.14 '12. 3.14 '12. 3.14 '12. 3.14 谷 斐 村 村	TITLE 銘 板			
'12.8/28 山田 (関)	△	全面書替	愛知電機株式会社 AICHI ELECTRIC CO., LTD. JAPAN			DWG. NO.	REV.
DATE NAME	REV. MARK	変更記事 CONTENTS				GA-401771	