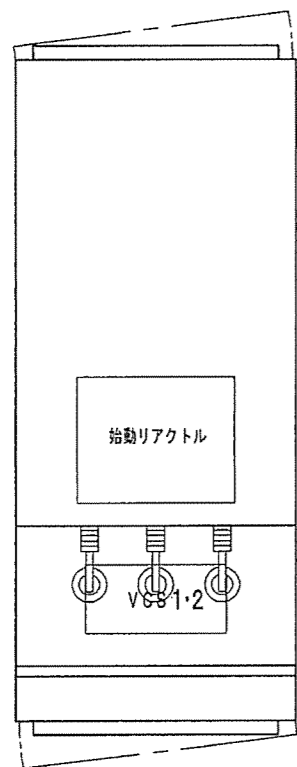


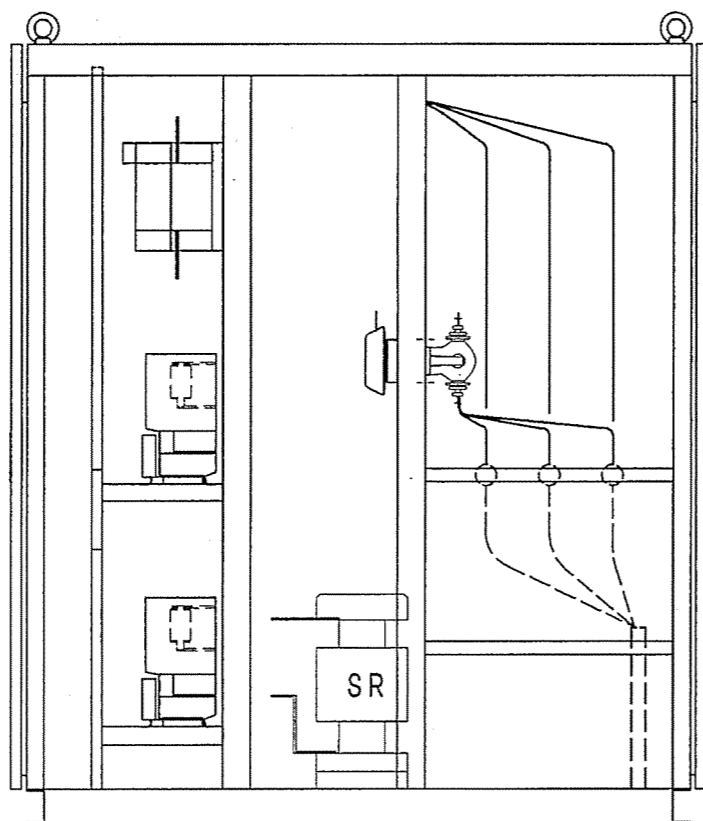
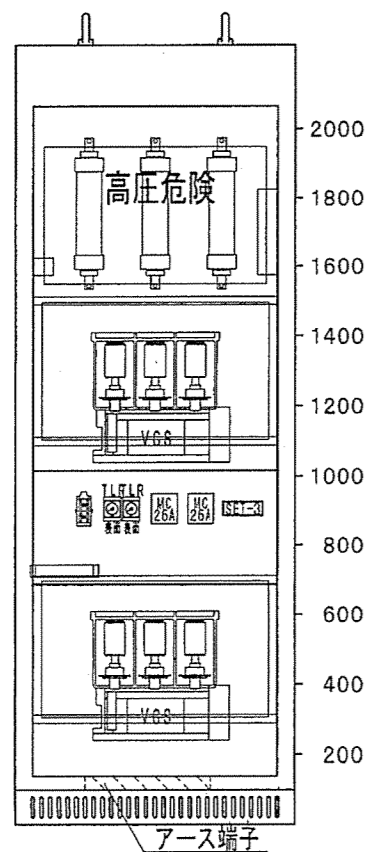
PS-819 一体型

注. 全扉共パッキン付とする。(屋内用)

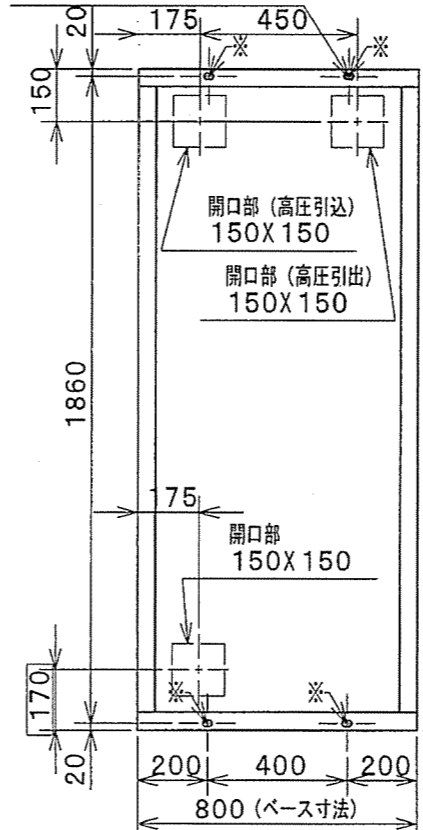
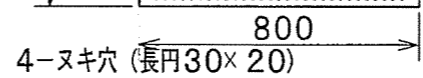
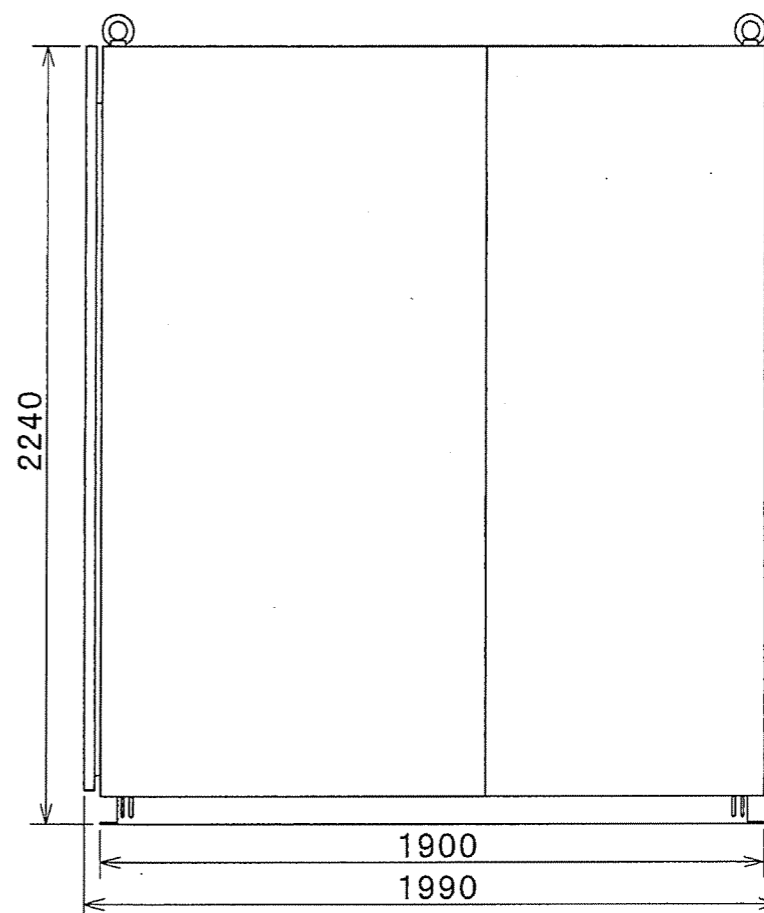
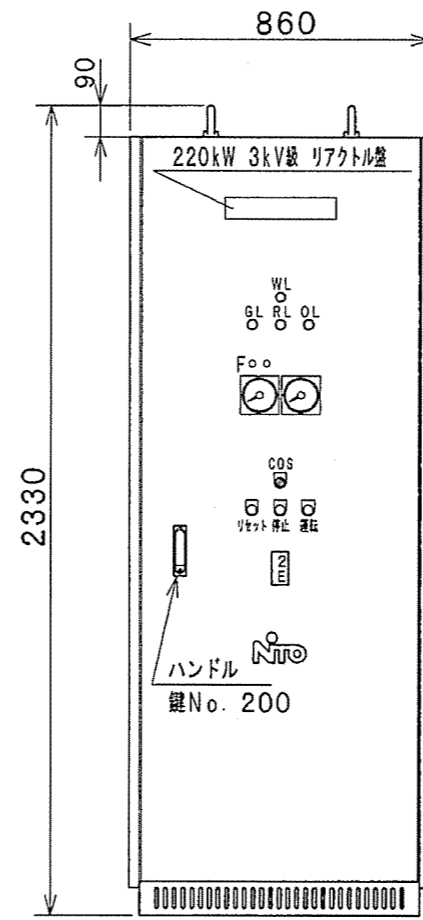


特記事項

・天井及び底板は通風口無し指定



断面図



1. 低圧スイッチが表面形の場合、低圧引出は開口部のセンターより前方で行ない、裏面形及び埋込形の場合は、後方で行なって下さい。
2. 基礎施工上の注意事項は 仕様書を御参照下さい。
3. 基礎ボルトは付属しておりません。基礎ボルトが必要な時は、オプションとして用意しておりますので御注文下さい。尚、ベース図※印のヌキ穴の位置は推奨基礎ボルト取付位置を表します。(推奨基礎ボルトサイズ M14-16Q以上、必要本数 4以上)
4. ベースは、全面底板付 (通風口無し) です。(高さはベース底面より約80mm)
5. 基礎によっては高圧入線ができない恐れがありますので、ご確認願います
6. 箱体とベースは分離ができない構造です。先出しベースが必要な場合は、架台等を御用命下さい。
7. 屋根ひさし部 (屋内タイプは天井面) 通風口無しです。

品名	220kW 3KV級 リアクトル盤 配置図 外形図 側面図		
表面処理	塗装色 ライトベージュ (5Y7/1) 耐塩塗装		
箱体	ニバック 819	質量 約 870 kg	
図番	DQ-T2238-1		3/3