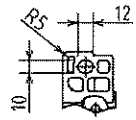
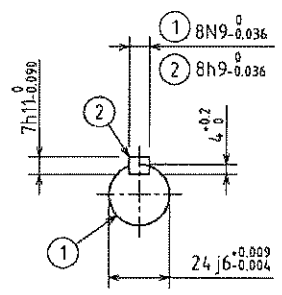
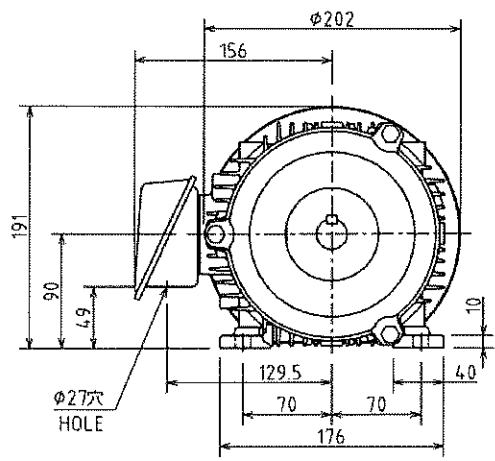
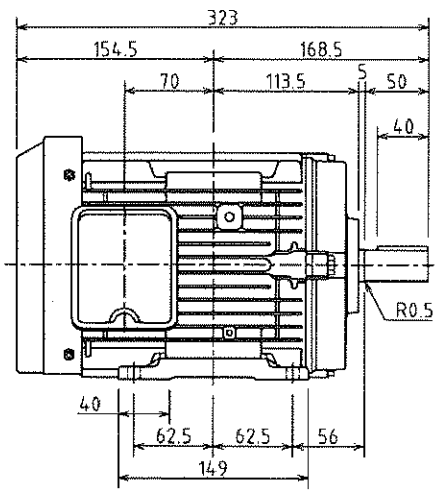


図面番号 DRAWING NO.  
**M9453833**

REV.MARK  
**2**



PN <sub>0</sub>	極数 POLES	出力 OUTPUT	電圧-周波数-回転速度 VOLTS-FREQ.-FULL LOAD SPEED	概略質量 APPROX. MASS 本体 MOTOR
1	2	1.5kW	200/200/220/230V-50/60/60/60Hz-2890/3460/3485/3495min <sup>-1</sup>	18 kg
2	2	2.2kW	200/200/220/230V-50/60/60/60Hz-2875/3445/3480/3495min <sup>-1</sup>	22 kg
3	4	1.5kW	200/200/220/230V-50/60/60/60Hz-1445/1740/1750/1755min <sup>-1</sup>	21 kg
4	6	0.75kW	200/200/220/230V-50/60/60/60Hz- 960/1155/1165/1165min <sup>-1</sup>	18 kg
5	2	1.5kW	400/400/440/460V-50/60/60/60Hz-2890/3460/3485/3495min <sup>-1</sup>	18 kg
6	2	2.2kW	400/400/440/460V-50/60/60/60Hz-2875/3445/3480/3495min <sup>-1</sup>	22 kg
7	4	1.5kW	400/400/440/460V-50/60/60/60Hz-1445/1740/1750/1755min <sup>-1</sup>	21 kg
8	6	0.75kW	400/400/440/460V-50/60/60/60Hz- 960/1155/1165/1165min <sup>-1</sup>	18 kg

保護方式 PROTECTION  
**IP44**

出力 OUTPUT 上記 Above table	極数 POLES 上記 Above table	電圧 VOLTS 上記 Above table V	周波数 FREQ. 上記 Above table Hz	回転速度 FULL LOAD SPEED 上記 Above table min <sup>-1</sup>	軸受 BEARING 6205ZC3	概略質量 APPROX. MASS 本体 MOTOR 上記 Above table
形 TYPE IKH3	式 FORM 2P: FCKA21E 4P,6P: FBKA21E	耐熱クラス THERMAL CLASS 155(F)	定格 RATING S1	枠番号 FRAME 90L	フランジ番号 FLANGE —	反負荷側 OPPL.SIDE 6205ZC3

承認 APPROVED BY T.FURUICHI Jul. 15 '13	検閲 CHECKED BY T.YOSHIDA Jul. 15 '13	名称 TITLE 三相誘導電動機外形図 OUTLINE FOR THREE PHASE INDUCTION MOTOR
設計 DESIGNED BY R.KATSUKI Jul. 15 '13	製図 DRAWN BY C.Y.XIAO Jul. 15 '13	

据付ボルトはM8X20をご使用下さい。  
PLEASE USE HEXAGON HEAD BOLT OF M8X20 FOR INSTALLATION.

**TOSHIBA** 東芝産業機器システム株式会社  
TOSHIBA INDUSTRIAL PRODUCTS  
AND SYSTEMS CORPORATION

図面番号 DRAWING NO.  
**M9453833**

REV.MARK  
**2**