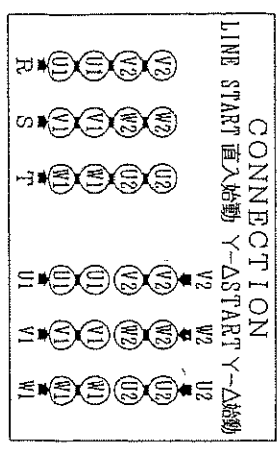
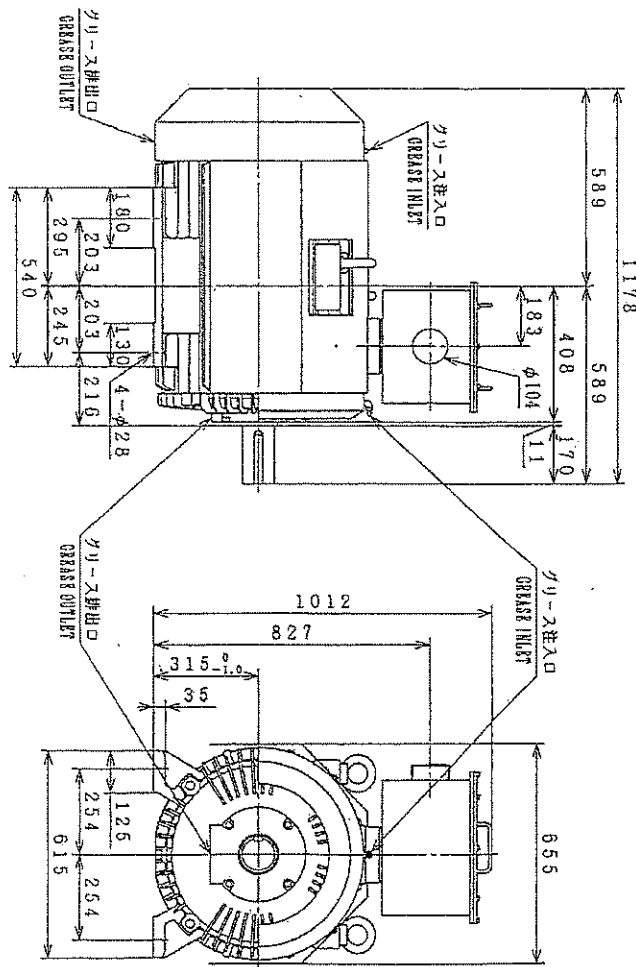
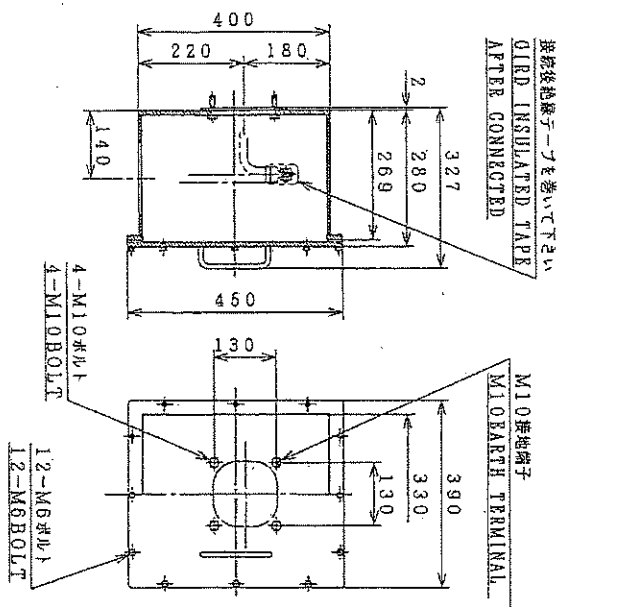


形式 FM-FBLK
 電圧 400/440V
 耐熱クラス F

極数 4
 周波数 60/50Hz
 保護方式 IP44

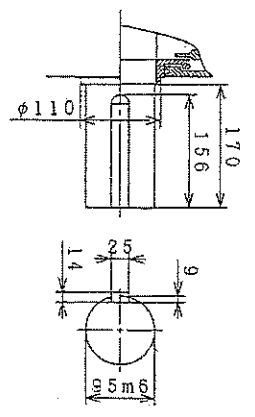
出力 160kW
 定格 S1
 総重量 1145kg

全開外観形 三相誘導電動機 高效率



相受番号	負荷側	反負荷側
*NU320		*6318

*印：オリーブ



- 注 1. 端子箱内に接続銘板を付けていますので、配線・接続が正しく行われているかを確かめて下さい。
 2. 回転方向は、電源R・S・Tに接続銘板通りに接続した際、負荷側軸より見て反時計方向となります。

松下電器産業株式会社	日 三角法 単位mm	名 義
尺 寸	170	機 名
170	156	図 名
9	5	SR-DSM0146401
14	110	

製 日	2002/03/10
材 質	杉下
図 番	SR
製 日	7
製 日	7
製 日	7