

\*\*\*\*\*  
 \* トップランナー \*  
 \*\*\*\*\*

平成 年 月 日

# 変 圧 器 仕 様 書

殿

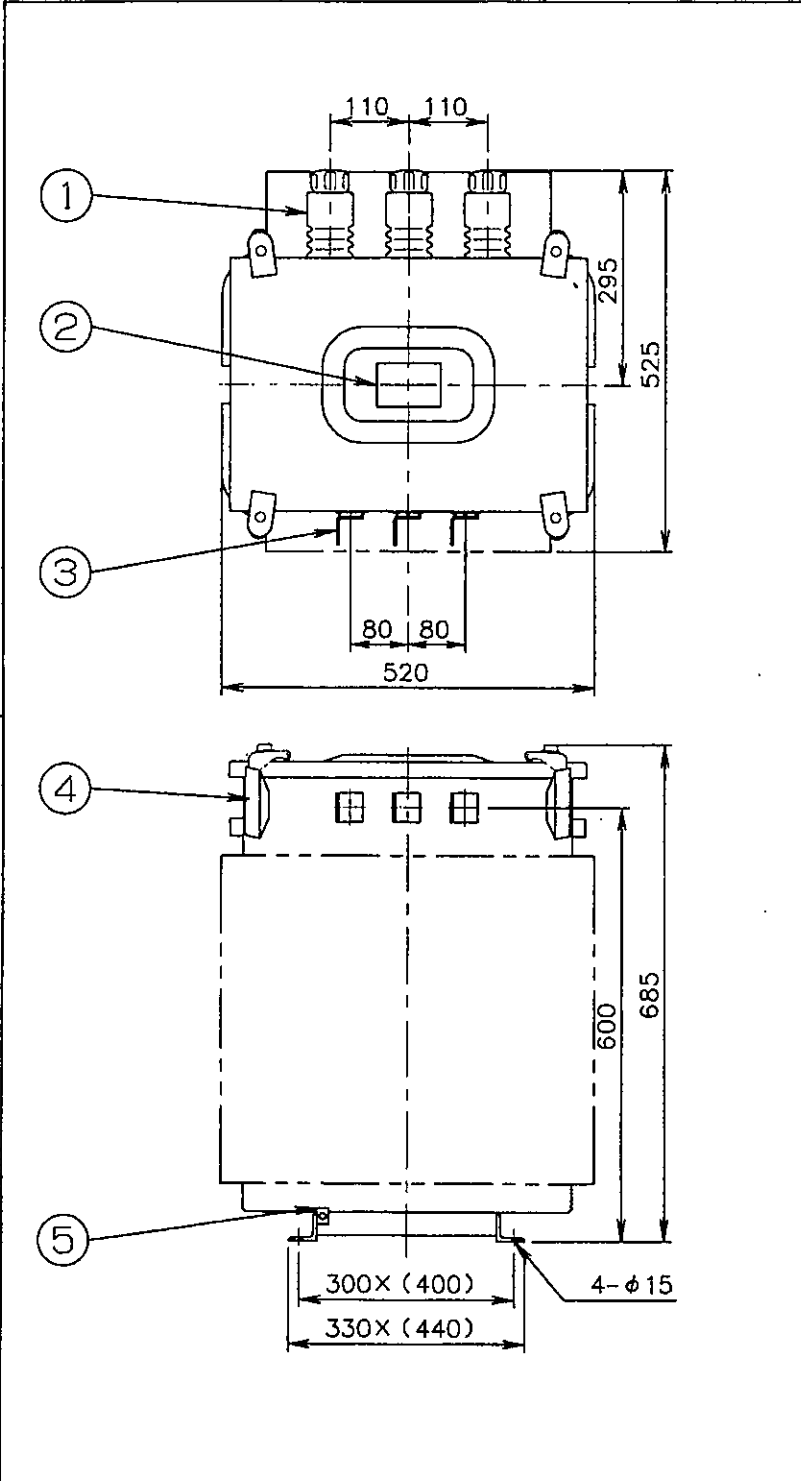
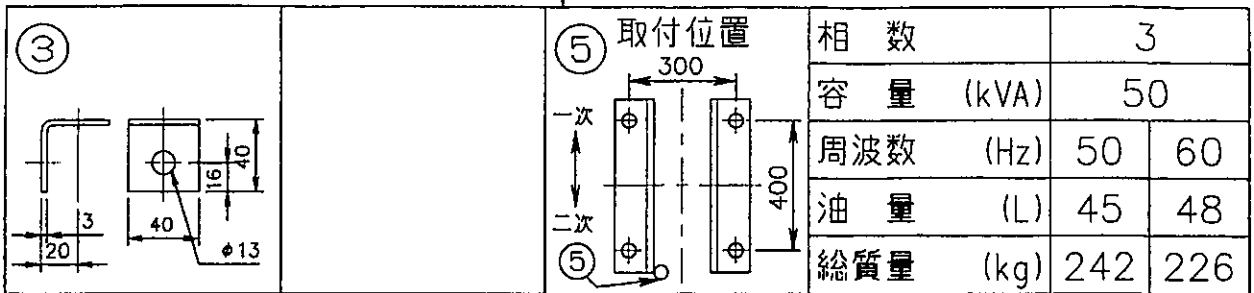
納入場所

受渡条件

納 期 平成 年 月 日

1. 品 名 屋外用 油入自冷式変圧器 空気密閉形
2. 定格・台数 品目-1 3φ 50Hz 6600/210V 50 kVA 台
3. 準 拠 規 格 (1) 配電用 6kV 油入変圧器 JIS C 4304-2005  
 (2) 電気絶縁油 JIS C 2320-1999
4. 使用条件 常規使用状態 (最高周囲温度 40℃以下, 標高 1000m以下など)
5. 温度上昇 巻線 (抵抗法) 55K, 油 (温度計法) 55K
6. 試験電圧値 一次 LI60 AC22 (kV) 二次 AC 2 (kV)
7. 塗 装 色 マンセル記号 N5.5
8. 付属品及び構造 (1) 無電圧タップ切換板  
 (2) その他の詳細については, 外形図をご参照願います。
9. 試 験 受渡試験は, 下記項目を行います。  
 (1) 構 造 検 査  
 (2) 電 気 的 特 性 試 験 ・変圧比測定, 極性試験又は位相変位試験  
 ・短絡インピーダンス及び負荷損測定  
 ・無負荷損及び無負荷電流測定  
 ・効率及び電圧変動率算出  
 ・エネルギー消費効率算出  
 (3) 短時間交流耐電圧試験 ・誘導試験  
 ・加圧試験
10. 荷造及び輸送 製品は, 破損及び機器の性能を害することのないように荷造りし, 防湿を必要とするものはこれを施し輸送致します。
11. 保 証 納入後1年以内に, 万一 材料・設計・工作など当社の責任による故障が生じた場合は, 無償にて修理又は取替えを行います。
12. 参 照 図 面

kVA	外形図	銘板図	形名
20	GA-401515	GA-401772	T10-810020-E
30	GA-401516		T10-810030-E
50	GA-401517		T10-810050-E



相数	3	
容量 (kVA)	50	
周波数 (Hz)	50	60
油量 (L)	45	48
総質量 (kg)	242	226
特性	効率(%)	97.76 97.86
	電圧変動率(%)	1.9 1.8
	無負荷電流(%)	5.5 5.5
	エネルギー損失(W)	306 288
一次電圧 (V)	R 6600	
	F 6300	
	6000	
二次電圧 (V)	210	
接続記号	Yy0	
出荷時電圧 (V)		
番号	名称	
1	一次ブッシング (電線挿入穴 5×10)	
2	銘板	
3	二次ブッシング	
4	全体つり耳	
5	接地端子(電線挿入穴φ9)	

△		CHECKED	DESIGNED	DRAWN	UNIT	SCALE
△		長	長	長	mm	
△		08.7.31	08.7.31	08.7.31	TITLE	
		愛知電機株式会社 AICHI ELECTRIC CO., LTD. JAPAN			DWG. NO. GA-401517	
DATE	REV. MARK	変更記事 CONTENTS			REV.	

(ISO-Z11)

三相変圧器		JIS C 4304-2005	
定格容量	50 kVA	形名	T10-810050-E
定格周波数	50 Hz	製造年	
定格二次電圧	210 V	製造番号	
定格二次電流	137 A	接続記号	Yy0
短絡インピーダンス (75°C)	%		
油量	45 L		
総質量	242 kg		
— 次	電圧(V)	接続	
	R 6600	3-3-3	
	F 6300	2-2-2	
	6000	1-1-1	
内容積 65 L 容器自重 202 kg			
第四類 第三石油類 絶縁油 (危険物等級 III) 火気厳禁			
⚡ 愛知電機株式会社		GA-401772	

※ 空欄は完成時に記載します。

	△		CHECKED	DESIGNED	DRAWN	UNIT	SCALE
	△		関	甲	中	mm	
	△		'12. 3.14	'12. 3.14	'12. 3.14	TITLE 銘板	
	△	全面書替	谷	斐	村	DWG. NO. GA-401772	
DATE	REV.	変更記事 CONTENTS	⚡ 愛知電機株式会社 AICHI ELECTRIC CO., LTD. JAPAN			REV.	
NAME	MARK					GA-401772	

(ISO-Z11)