

SF-HRV形スーパーライン三相誘導電動機

外形図
寸法単位 mm

屋内形 立形

全閉外扇形（保護方式 IP44 冷却方式 IC411）
フランジ番号 FF350 わく番号 180M

御注文元

納入先

用途

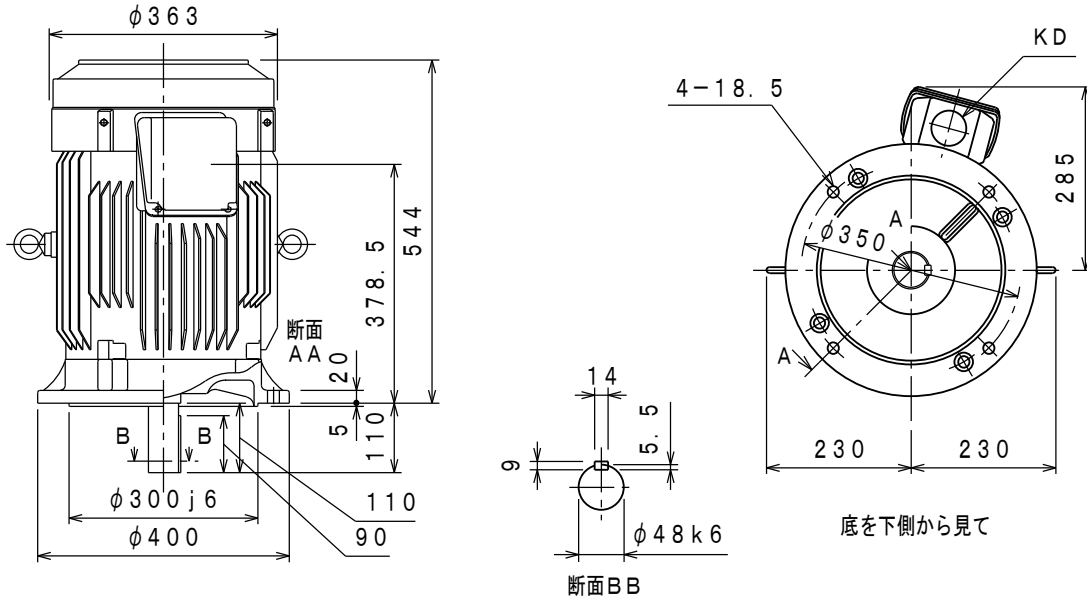
御注文書番号

台数

台

工事番号

御注文品	定格出力・極数	電圧	周波数	質量 kg/台	スタイルNo.
	22 kW 2P	200/200/220/230 V 50/60/60/60 Hz		168	0GC-N25-000
	22 kW 2P	400/400/440/460 V 50/60/60/60 Hz		168	0GC-N25-001
	18.5kW 4P	200/200/220/230 V 50/60/60/60 Hz		168	0GC-N21-000
	18.5kW 4P	400/400/440/460 V 50/60/60/60 Hz		168	0GC-N23-000
	22 kW 4P	200/200/220/230 V 50/60/60/60 Hz		168	0GC-N22-000
	22 kW 4P	400/400/440/460 V 50/60/60/60 Hz		168	0GC-N24-000
	15 kW 6P	200/200/220/230 V 50/60/60/60 Hz		180	0GC-N27-000
	15 kW 6P	400/400/440/460 V 50/60/60/60 Hz		180	0GC-N27-001



仕様	定格	耐熱 クラス	周囲 温度	ベアリング		リード数	端子方向		回転方向 (軸端側から見て)	塗色	KD穴
				負荷側	反負荷側						
	連続	B	40°C	6311ZZ	6310ZZ	6	-	CCW (反時計)	マンセルN7	φ56	

モーターを安全にお使いいただくために

モーターをご使用（据付、運転、保守、点検）の前に必ず「取扱説明書」をよくお読みください。

第3角法

担当

検認

尺度 NTS

日付

CAD(2D)

(英文 BD02389)

MITSUBISHI ELECTRIC CORP., JAPAN
NAGOYA WORKS

A	00,12,05	のむら	倉田
B	01,10,18	のむら	倉田
C	'02.6.10	ライブ	柴田
D	04.06.01	かわい	磯谷

図面番号

BG85944-D