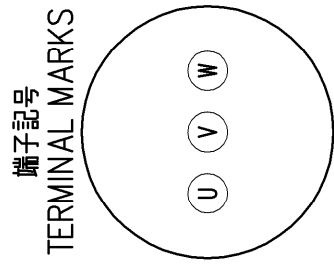
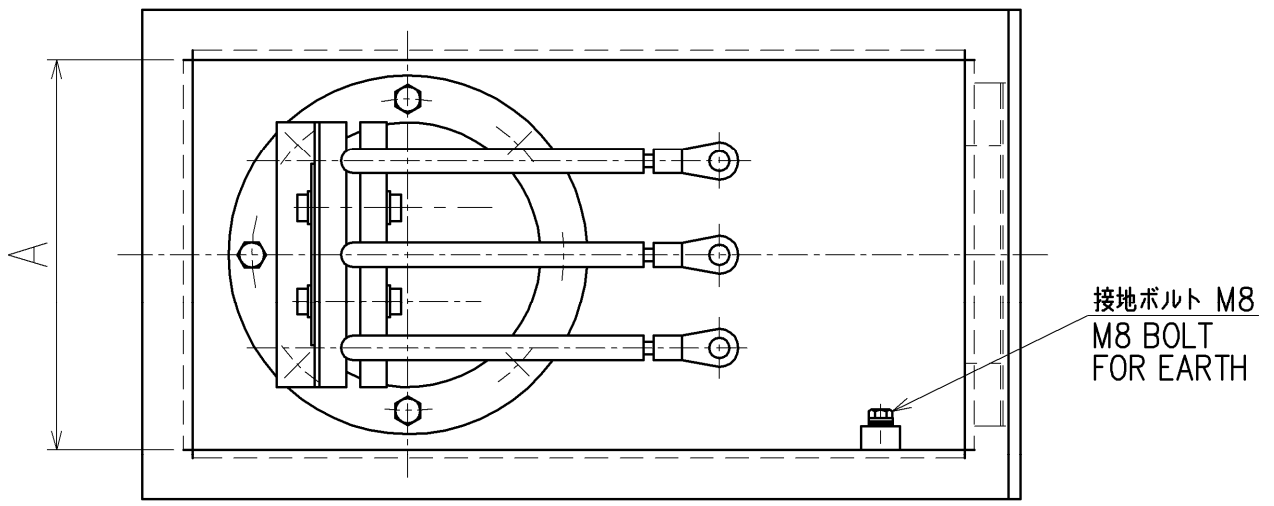
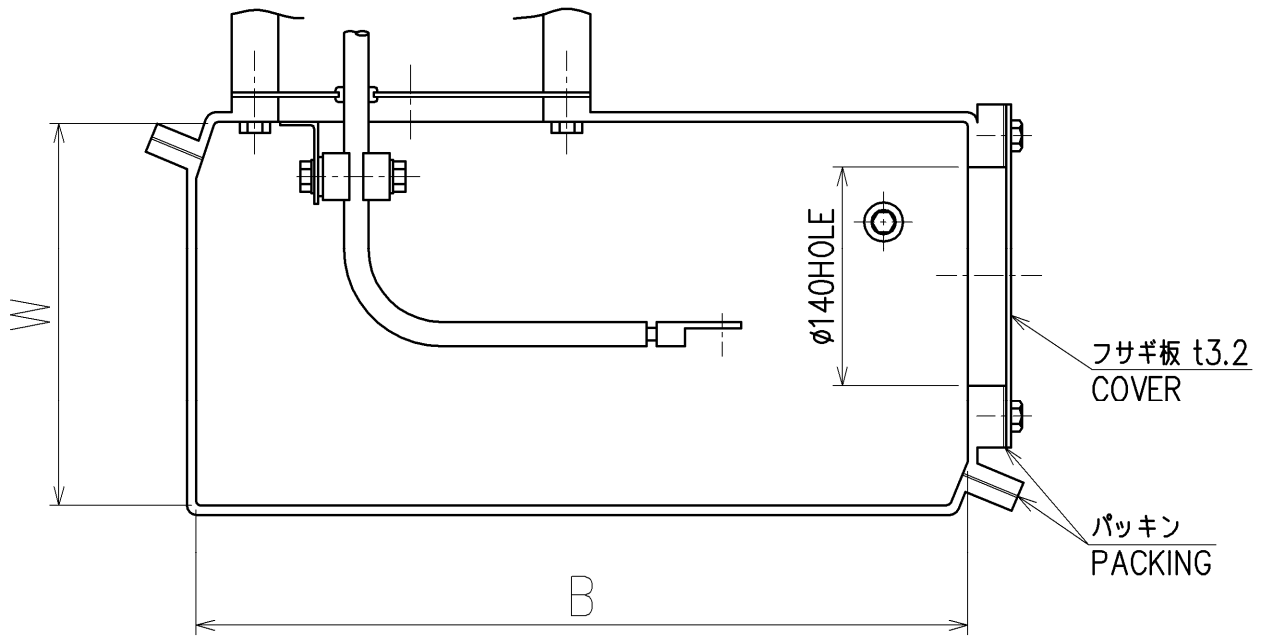


品名
部品番号
副番
日付 DATE
PAGE
図面番号 NO
DRAWING



注意: A, W, B 寸法は電動機仕様書に記載しております。
NOTE: DIMENSIONS OF A, W, B ARE SHOWN IN MOTOR SPECIFICATION.

改定 CHANGE

出図先
校

第3角法 3RD ANGLE PROJECTION
DIM IN mm
尺度 SCALE NTS
作成日 DATE NOV.19.2004

TMEiC TOSHIBA MITSUBISHI-ELECTRIC INDUSTRIAL SYSTEMS CORPORATION
作成 DRAWN K.Terada
検査 CHECKED T.Komori
設計 DESIGNED Y.Kawano
承認 APPROVED T.Komori Y.Maki

端子箱構造図 (固定子用)
TERMINAL BOX CONSTRUCTION FOR STATOR
C4X2947
REV

御注文元： _____ 殿
 納入先： _____ 殿

用途： プレス用
 台数： 1台

定格出力	極数	定格電圧		定格周波数	絶縁耐熱クラス	規格	最高冷媒温度	温度上昇限度	
		一次	二次						
110 kW	6 P	440 V	—	60 Hz	155 (F)	JEC-2110: 2017	40℃	(R) 105K	
回転子形式	定格	据付	設置場所	保護方式	冷却方式	定格回転速度	定格電流		
特殊加 ^α	S9	横形	屋内	IP44	IC411	1185min ⁻¹	一次	二次	
約 1290 A							175A	—	
始動電流 (直入時)	始動時間 (直入時)	許容拘束時間 (直入時)	負荷との 結合	塗装色	質量				
約 1290 A			ベルト	7.5BG6/1.5	(計画) 1510kg				
形式	枠番号	始動方式	防爆階級	防食種別					
IDF-BHK9M	315M	リアクトル (TAP 65%)	—	—					

ころがり軸受		
	負荷側	反負荷側
ベアリング番号	NU324C3	6222CM
潤滑油脂	耐熱リチウムグリース	
初期充填量	500 g	320 g
補給量	105 g	70 g
補給期間	3000時間	

付属品

- 軸端キーは供給致しません
 頭付勾配キー（引抜用M10ネジ付）

予備品

なし

提出図書

- 外形図 : 4DD033657
- 端子箱構造図 : C4X2947
 A=250 , W=250 , B=500

(工場管理番号:E188850HF)

更改	TMEiC 東芝三菱電機産業システム株式会社					
	配布先		作成	審査	設計	検認
			原口	坂口	桑山 鐘ヶ江	川野
			図面番号			REV
		作成日 '18-6-22	7EP0812 AG 1000			