

図面番号 DRAWING NO.
4DD02521004T

工場管理番号 ORDER NO.
M229CD2HM

K51N4495000
2022.07.21

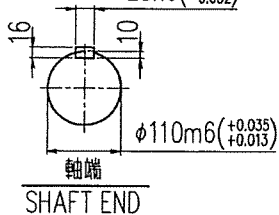
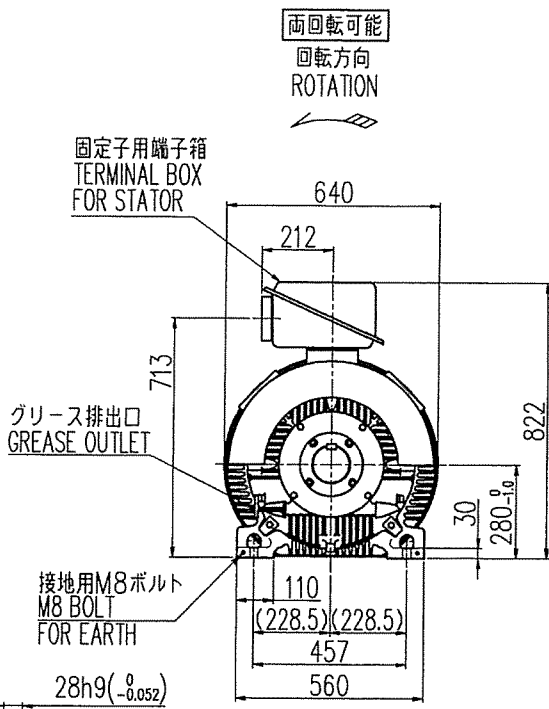
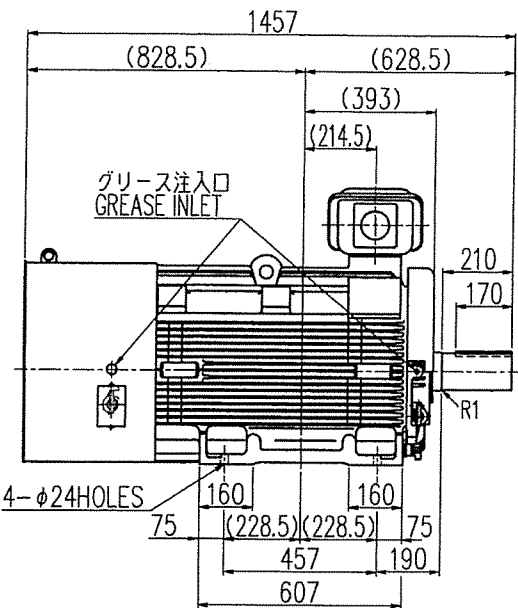
REV	日付 DATE
検認 APPROVED	
変更 REVISED	
記事 CONTENTS	
保管 REGISTERED	

御注文元 殿

納入先 殿

用途

台数 台



- 備考
1. 最高冷媒温度: 40℃
 2. リード本数: 6本
 3. 塗色: N7
 4. 使用グリース: レアマックススーパー/SKF LGHP2
 5. 規格: JIS C 4213/JEC-2110: 2017
 6. 効率クラス: IE3/IE3
 7. 端子箱構造図: C4V7935-B
 8. 始動方式: Y-Δ
 9. 定格電流: 295/265A
 10. 設置場所: 屋外
 11. 結合方式: ベルト
 12. 許容ラジアル荷重: 19600N (電動機軸先端において)

定格出力 RATED OUTPUT 160 kW	極数 POLES 6	定格電圧 RATED VOLTAGE 400/440 V	定格周波数 RATED FREQ. 50/60 Hz	定格回転速度 RATED SPEED 985/1185 min ⁻¹	軸受 BEARING NU324CM	概略質量 APPROX. MASS 本体 MOTOR 1180kg
形式 TYPE-FORM SF-THE30	絶縁耐熱クラス THERMAL CLASS 155 (F)	定格 RATING S1	枠番号 FRAME 280L	保護方式 PROTECTION IP44	反負荷側 N.D.E. 6220CM	

MITSUBISHI ELECTRIC CORPORATION
TOSHIBA MITSUBISHI-ELECTRIC INDUSTRIAL SYSTEMS CORPORATION

出図先

作成日 DATE '22.07.21 尺度 SCALE NTS 単位 UNITS mm

設計参考図 共通番号

7RB6398 AG 0001

検査 APPROVED 峰
設計 DESIGNED 麻生
照査 CHECKED 峰
作成 DRAWN 川口

コード CODE プレミアム効率シリーズ 280L

名称 TITLE
三相誘導電動機外形図
OUTLINE FOR THREE PHASE INDUCTION MOTOR

図面番号 DRAWING NO.
4DD02521004T

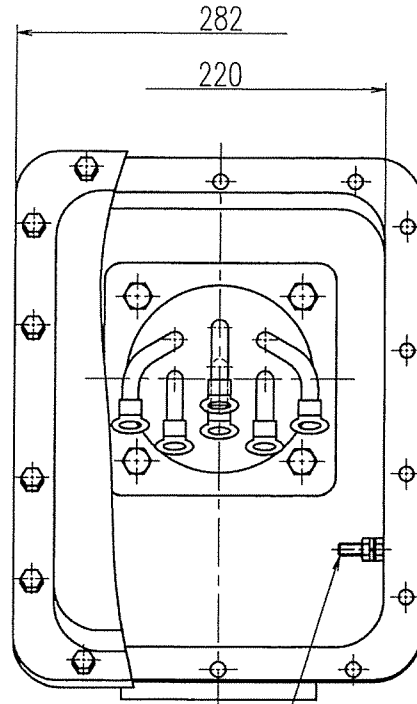
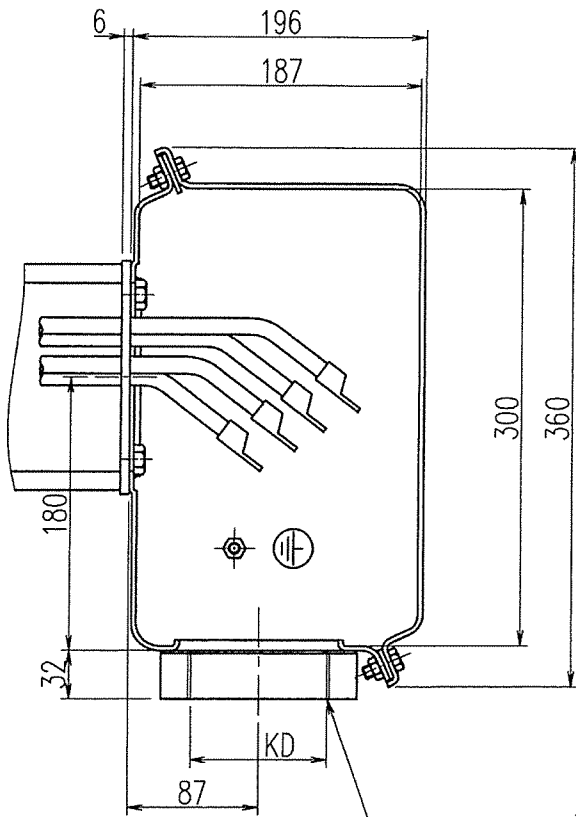
変更記号 REV.MARK
A

図面番号 DRAWING NO.

C4V7935

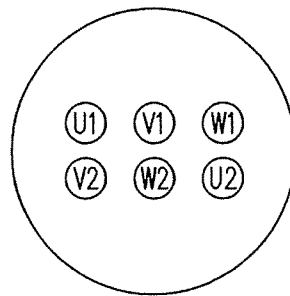
K51N4495000
2022.07.21

B	03.9.30	REVI	日付 DATE
	井手	検認	APPROVED
	浜口	変更	REVISED
	社名を変更した。		記事 CONTENTS
	オーダ	保管	REGISTERED



端子記号
TERMINAL MARKS

接地ボルト
EARTH BOLT M8



御注文品 ORDER	KD
	PF2
	PF2 1/2
➔	PF3

注意) 外部ケーブル引込み時、外部ケーブルを傷付けないようご注意ください。
NOTE) PLEASE BE CAREFUL NOT TO DAMAGE OUTSIDE CABLES AT PULLING INTO OUTSIDE CABLES.

出図先	MITSUBISHI ELECTRIC CORPORATION TOSHIBA MITSUBISHI-ELECTRIC INDUSTRIAL SYSTEMS CORPORATION			
	作成日 DATE	尺度 SCALE	単位 UNITS	検認 APPROVED
	FEB.10.2003	NTS	mm	N.Ide
	設計参考図	共通番号		設計 DESIGNED M.Nishiyama
保管 REGISTERED	-	-		照査 CHECKED T.Beppu
				作成 DRAWN H.hamaguchi

コード CODE TM21-FIIシリーズ

名称 TITLE

端子箱構造図
TERMINAL BOX CONSTRUCTION

図面番号 DRAWING NO.

C4V7935

変更記号 REV.MARK

B