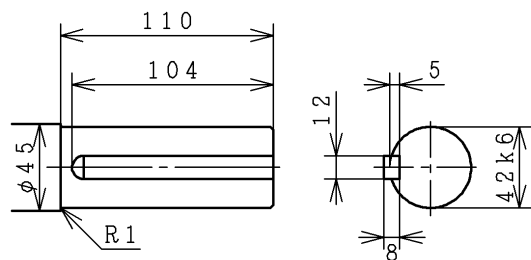
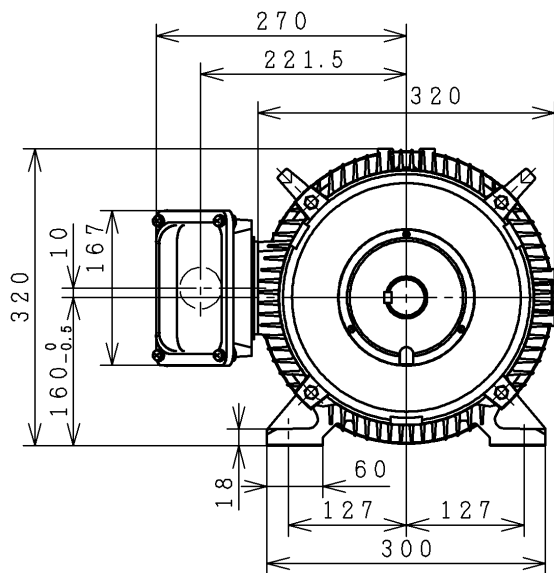
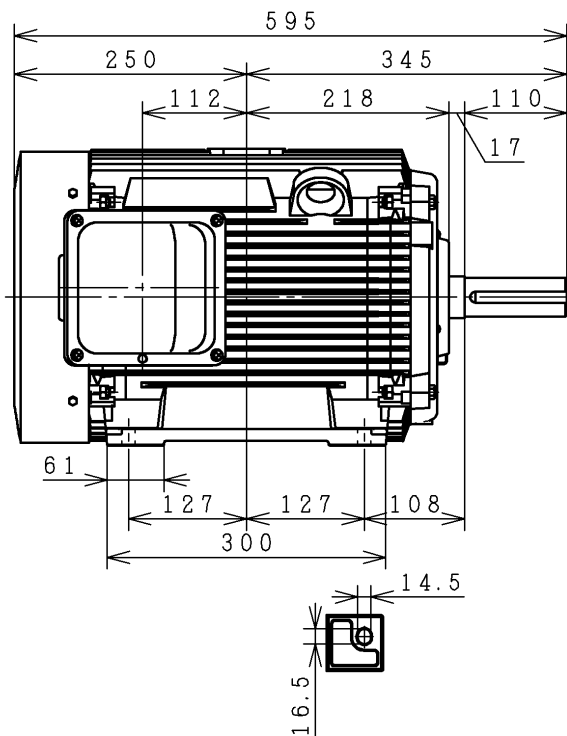


三相誘導電動機 THREE-PHASE INDUCTION MOTOR

出力 OUTPUT (kW)	形 TYPE	式 FORM	定格 RATING	電圧 VOLTAGE (V)	周波数 FREQ. (Hz)	同期回転速度 SYNC. SPEED (min <sup>-1</sup> )	極数 POLES	耐熱クラス TH. CLASS	質量 MASS (kg)
15	TFOA	LKK	S1	200 220	50/60 60	1500/1800 1800	4	155(F)	109
適用規格 (RULE) JIS C 4213				効率クラス (IE CODE) IE3					



保護方式 (PROTECTION)   P55	塗装色 (COLOR)   マンセル 8.9Y5.1/0.3	PROJECTION
軸受 (BRG.)   反負荷側 (O. S.) 6307ZZC3	負荷側 (D. S.) 6309ZZC3	

用途 USE \_\_\_\_\_ 付属品 ACCESSORY \_\_\_\_\_

備考 NOTICE

御注文主 CUSTOMER	数量 QTY.	受注番号 ORDER No.	作業番号 WORK No.	REV. 1
---------------	---------	----------------	---------------	-----------

DWN. H. Matsui	Apr-25-2013
CHKD. T. Oku	May-10-2013
APPD. T. Oku	May-10-2013

寸法図  
DIMENSIONS

Hitachi  
Industrial Equipment  
Systems Co., Ltd.

NARASHINO WORKS DWG. No.  
3244R855947

種番 FRAME SIZE TFOAL-160L (TMLR)

