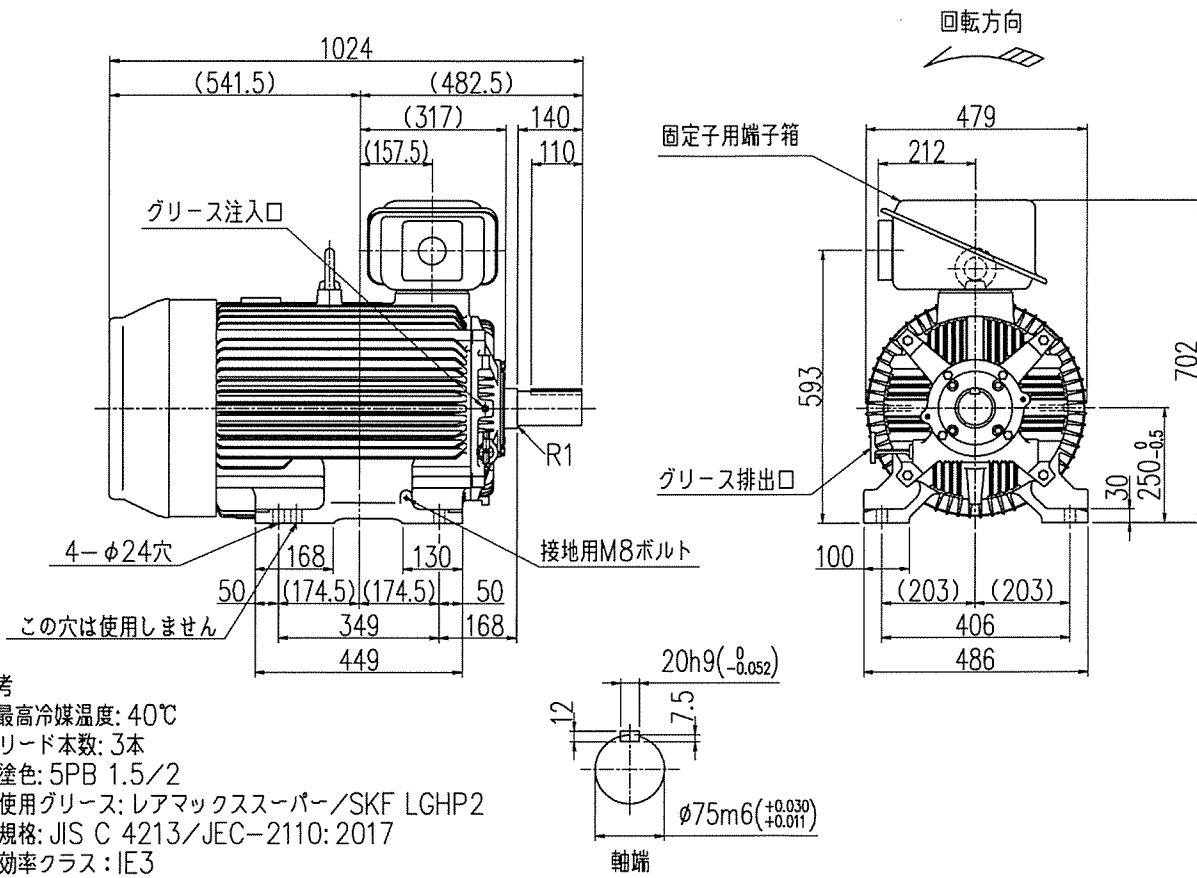


図面番号 DRAWING NO.  
**4DD02294410H**  
 工場管理番号 ORDER NO.

7EH1831 AG 1000  
 2023.03.10

C	2023.03.10	REV	日付 DATE
	坂口	承認	APPROVED
	永川	変更	REVISED
C1	副番進めた		
		記事	CONTENTS
		保管	REGISTERED



- 備考
- 最高冷媒温度: 40℃
  - リード本数: 3本
  - 塗色: 5PB 1.5/2
  - 使用グリース: レアマックススーパー/SKF LGHP2
  - 規格: JIS C 4213/JEC-2110:2017
  - 効率クラス: IE3
  - 電動機端子箱図
  - 定格電流: 143A
  - 設置場所: 屋内
  - 始動方式: 直入
  - 結合方式: ベルト
  - ベルト張力による許容軸荷重: 10700N (荷重点は電動機軸端)

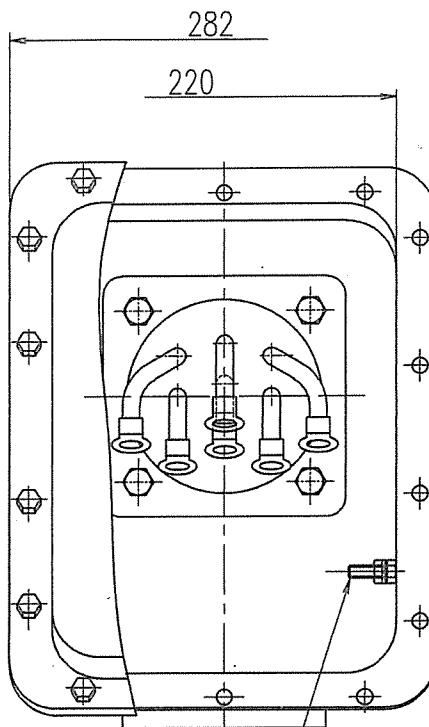
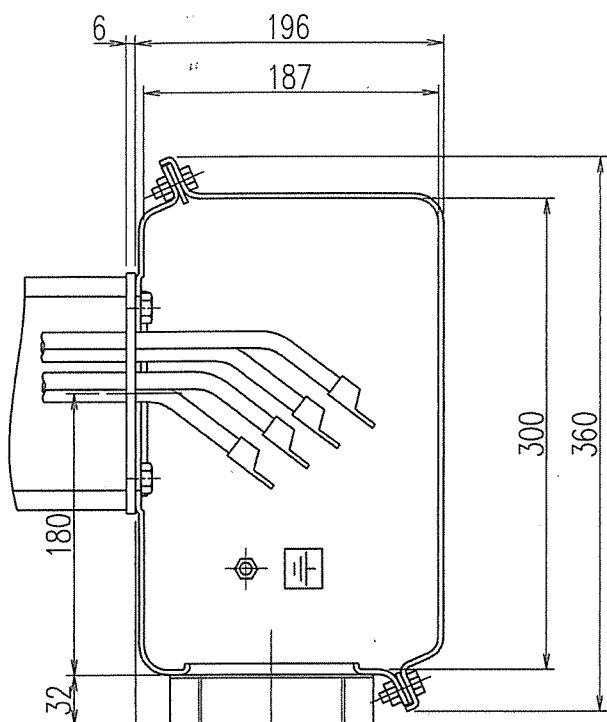
定格出力 RATED OUTPUT	極数 POLES	定格電圧 RATED VOLTAGE	定格周波数 RATED FREQ.	定格回転速度 RATED SPEED	軸受 BEARING	概略質量 APPROX. MASS
90 kW	4	440 V	60 Hz	1780 min <sup>-1</sup>	NU218CM	本体 MOTOR
形式 TYPE-FORM	絶縁耐熱クラス THERMAL CLASS	定格 RATING	枠番号 FRAME	保護方式 PROTECTION	反負荷側 N.D.E.	590kg
IDF-BHKE311	155 (F)	S1	250MC	IP44	6216ZZCM	

出図先	<b>TMEiC</b> TOSHIBA MITSUBISHI-ELECTRIC INDUSTRIAL SYSTEMS CORPORATION				コード プレミアム効率シリーズ CODE 250MC
	作成日 DATE '23.01.06				名称 TITLE
	設計参考図 共通番号				三相誘導電動機外形図
	図面番号 DRAWING NO.				変更記号 REV.MARK
保管 REGISTERED	承認 APPROVED 鐘ヶ江 峰 設計 DESIGNED 佐藤 小林 照査 CHECKED 坂口 製図 DRAWN 永川				<b>4DD02294410H</b> C

図面番号 DRAWING NO.

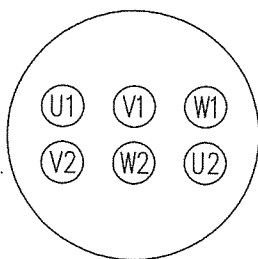
C4V7935

B	'03.9.30	REV	日付 DATE
	井手	検認	APPROVED
	浜口	変更	REVISED
	社名を変更した。		記事 CONTENTS
	オーダ	保管	REGISTERED



端子記号  
TERMINAL MARKS

接地ボルト  
EARTH BOLT M8



御注文品 ORDER	KD
→	PF2 1/2
	<del>PF3</del>
	<del>PF2</del>

注意) 外部ケーブル引込み時、外部ケーブルを傷付けないようご注意ください。  
NOTE) PLEASE BE CAREFULL NOT TO DAMEGE OUTSIDE CABLES AT PULLING INTO OUTSIDE CABLES.

出図先	MITSUBISHI ELECTRIC CORPORATION			コード CODE	TM21-FIIシリーズ
	TOSHIBA MITSUBISHI-ELECTRIC INDUSTRIAL SYSTEMS CORPORATION				名称 TITLE
作成日 DATE	尺度 SCALE	単位 UNITS	検認 APPROVED	端子箱構造図 TERMINAL BOX CONSTRUCTION	
	NTS	mm	N.Ide		
設計参考図	共通番号		設計 DESIGNED	図面番号 DRAWING NO. C4V7935	
			M.Nishiyama		
保管 REGISTERED			照査 CHECKED		
			作成 DRAWN		
			H.hamaguchi		